

## **Риск травмирования в результате схода снега с крыши, падения сосулек**

В зимнее время на крышах зданий скапливается большое количество снега и наледи, а также образуются сосульки, которые достигают значительных размеров. Во время оттепели происходит сход снега с крыш зданий и падения сосулек. Находясь в опасной зоне можно получить от падающего снега и сосулек тяжелые и опасные травмы и даже погибнуть.

Чтобы не оказаться в подобной ситуации следует:

1. не приближаться к крышам зданий, с которых возможен сход снега и не позволять находиться в таких местах детям;
2. при наличии ограждения опасного места не пытаться проходить за ограждение, а обойти опасные места другим путем;
3. если во время движения по тротуару вы услышали наверху подозрительный шум – нельзя останавливаться, поднимать голову и рассматривать, что там случилось. Возможно, это сход снега или ледяной глыбы. Бежать от здания тоже нельзя. Нужно как можно быстрее прижаться к стене, козырёк крыши послужит укрытием;
4. после падения снега и льда с края крыши снег и лед могут сходить и с середины крыши, поэтому если на тротуаре видны следы ранее упавшего снега или ледяные холмики от воды капавшей с сосулек, то это указывает на опасность данного места;
5. если из-за падения с крыши сосульки или снега пострадал человек, надо вызвать скорую помощь.

### **Куда позвонить?**

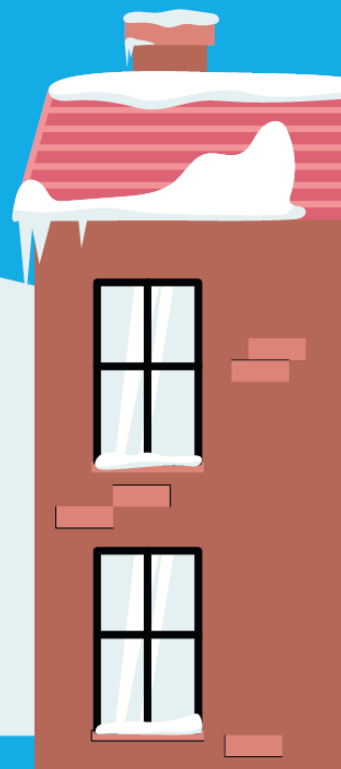
Если Вы стали очевидцем несчастного случая или сами попали в аналогичную ситуацию, и существует возможность сообщить о происшествии, срочно обращайтесь за помощью в Единую диспетчерскую службу **«112»**.

[https://vk.com/video/playlist/-96332517\\_19?section=playlist\\_19&z=video-96332517\\_456239278%2Fclub96332517%2Fpl\\_-96332517\\_19](https://vk.com/video/playlist/-96332517_19?section=playlist_19&z=video-96332517_456239278%2Fclub96332517%2Fpl_-96332517_19)



# Сход снега с крыши, падение сосулек

В зимнее время стоит помнить о риске схода снега с крыш и падения сосулек. Чтобы избежать несчастных случаев, необходимо быть внимательными, стараться не передвигаться близко к стенам зданий или под балконами. Стоит обходить стороной места возможного падения сосулек или снежных пластов с крыши, обозначенных информационными табличками.



## Чтобы не оказаться в подобной ситуации следует:

- не приближаться к крышам зданий, с которых возможен сход снега, и не позволять находиться в таких местах детям;
- предупредить об опасности детей: играть под крышами нельзя.

При наличии ограждения, предупреждающих аншлагов (табличек) опасного места, не пытайтесь проходить за ограждение, обойдите опасное место другим путем.

После падения снега, льда (сосулек) с края крыши, снег и лед могут сходить и с остальных частей крыши, поэтому, если на тротуаре видны следы ранее упавшего снега, или ледяные осколки, то это указывает на опасность данного места.



## Если во время движения по тротуару вы услышали наверху подозрительный шум

Если из-за падения с крыши сосульки или снега пострадал человек, вызывайте скорую помощь



Нельзя останавливаться, поднимать голову и рассматривать, что там случилось.



Нужно как можно быстрее прижаться к стене, козырёк крыши послужит

## Соблюдайте рекомендации и будьте здоровы!

